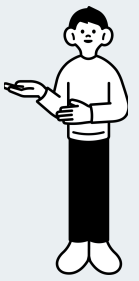


一般社団法人 日本音楽レ・クリエーション指導協会 入会のご案内



音楽レクリエーション指導士養成講座を受講された皆様へ

JMRECには会員制度がございます。

活動をより豊かなものにしていただけるように会員様向けにご提供しているサービスです。
ご入会いただけますと下記のサービスをご利用いただけます。

提供される サービスの概要

- ・「音楽レクリエーション指導士養成講座(3級)」の講義視聴
- ・音レクネタ動画（常時50以上）
- ・ZOOMフォローアップ研修への参加＋アーカイブ視聴
- ・実施例のプログラムメニューリスト&解説（プリント）のダウンロード
- ・マイスターによるZOOM個別レッスンを特別価格で提供
- ・JMREC主催の各講座を会員価格での受講
- ・音レクに関する公式Lineまたはメールでの悩み事相談

会員システム 概要

会 費：月額 1,300円（税込）

お支払方法：月払い または 年払い

〈月払いご希望の場合〉

会費Pay 月額 1,300円（税込）

（クレジット決済のみ 毎月26日に翌月分の会費を自動課金）

事務局宛にお申込みいただいた後、事務局より会費Payのお申込みフォームURLをメールにてご案内いたします。
ご案内に沿ってご登録を完了してください。

会費Payのご登録完了後、一週間程度でID・パスワードをメールまたは郵送でご案内します。

〈年払いご希望の場合〉

銀行お振込み 年間一括 15,600円（税込）

事務局宛にお申込みいただいた後、確認のため事務局よりお振込み先と金額をご案内いたします。

お振込み完了後、一週間程度でID・パスワードをメールまたは郵送でご案内します。

お申し込み方法

お申し込み方法は、次の2通りございます。

- ① 弊会ホームページ「お問合せ」_「お問合せフォーム」_「入会お申込」より送信。
- ② メール（info@jmrec.or.jp）JMREC宛てに送付。

その他

- ・資格証について
原則として資格証は発行いたしません。資格証が必要な場合は1,000円（税込）で無期限資格証を発行いたします。個別に事務局までお問い合わせください。お支払いは銀行振込みのみ対応いたします。
- ・サービス期間について
〈月払い〉毎月自動更新
サービス終了を希望する場合はサービスを終了する月の【5日まで】に事務局にご連絡ください。
例：△年9月で終了したい場合 △年9月5日までに連絡をください
〈年払い〉入会月から一年間
サービス更新は会員資格期限の一か月前までに事務局より連絡いたします。
お振込みを以て更新手続き完了となります。
会員資格期限までのお振込みの確認ができない場合はサービス終了とさせていただきます。
原則として有効期間中の途中解約はできません。

月払い、年払いともに返金は致しかねます。有効期間中はコンテンツをお楽しみください。

皆様のご入会をお待ちしております



入会申込書

お申込み日 年 月 日

ホームページからお申込みいただけます。
ホームページ・メールからお申込みの場合、以下申込書に記載する項目の情報をすべてお知らせください。

会員情報	新規・更新	資格証	要・不要
支払い方法	月払い（会費Pay） ・ 年払い（振込）		
会員番号（更新の方）	JMREC -		
ふりがな			
氏名			
保護者氏名 (未成年者のみ)			
ご自宅住所	〒		
ご連絡先電話番号			
FAX番号	FAXをお持ちでない場合は、ご記入不要です		
メールアドレス	@ ■Hotmail等のMSN系のメールアドレスのご利用はご遠慮ください。 (MSN系側の過度な迷惑メール対策により不着の場合があります)		
属性 (○をお付けください)	3級・2級・インストラクター・認定講師・マイスター		

きりと

<input checked="" type="checkbox"/>	年会費	15,600 円
<input checked="" type="checkbox"/>	資格証	1,000 円
	お支払合計	円

お申込みについて

- 会員入会・更新のお申込み方法は、次いずれかの方法でお願いします。
- ・JMRECホームページ「お問合せ」_「お問合せフォーム」_「入会お申込」にて必要事項入力し送信。
 - ・この「入会申込書」に必要事項を記入いただきFAX・ご郵送・メール添付。
 - ・この「入会申込書」必要事項をメール入力の上、メール返信。

年会費・資格証の お振込み先

東京信用金庫 中村橋支店
普通 0001167
シャ) ニホンオンガクレクシドウキョウカイ
※お振込の際、お名前の前に〈カイヒ〉とご入力くださいますようお願い申し上げます。

※ID・パスワード発行には、ご入金確認後より1週間程度お時間をいただいております。